



Das Oberteil in der Zwillingausführung wird mit zwei bauaufsichtlich zugelassenen Dübeln oder einer MOSO® CE-Ankerschiene am Ort-beton befestigt.

Vor Auslieferung wird das Oberteil mit dem im Lieferumfang enthal-tenen Zubehör vormontiert.

Die Abmessungen können aus der Tabelle entnommen werden.

Hinweis:
Aufgrund der neuen Konstruktionsweise muss kein Versatzmoment bei der Berechnung des Befestigungspunktes berücksichtigt werden!

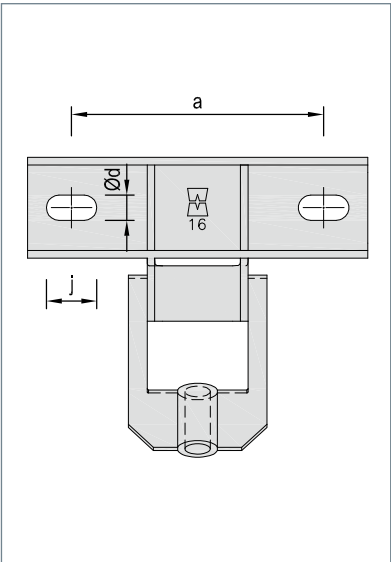
Produkt-Info	
• Laststufen:	6,0 - 70,0 kN
• Wandabstände:	bis 500 mm
• Material:	zugelassener Edelstahl
• Nachweis:	bauaufsichtliche Zulassung



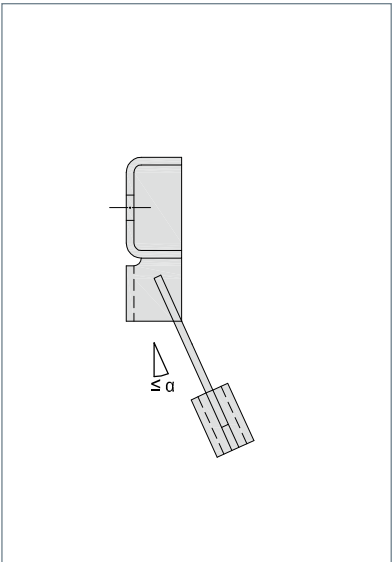
Technische Daten / Maßtabelle

FB-H02																		
Laststufe	Bemes- sungslast V_{Rd}	Anschlusswinkel α bei Wandabstand b in mm ①												Abmessungen				
		60	70	80	90	100	110	120	130	140	150	160	> 160	$\varnothing d$ [mm]	j [mm]	a [mm]	Dübel [-]	
6,0 kN	8,10 kN	18,0°	→	25,0°		→							25,0°	10	20	100	M8	
8,5 kN	11,48 kN	18,0°	→	25,0°			→						25,0°	12	20	100	M10	
13,5 kN	18,23 kN	16,0°	18,0°	→	25,0°			→					25,0°	14	25	115	M12	
16,0 kN	21,60 kN	15,0°	18,0°	→					25,0°		→		25,0°	14	25	115	M12	
22,0 kN	29,70 kN	13,0°	15,0°	→					22,5°		→		22,5°	18	30	130	M16	
38,0 kN	51,30 kN	-	13,0°	15,0°	→				22,5°				→	22,5°	18	40	150	M16
48,0 kN	64,80 kN	-	-	-	-	15,0°	→						20,0°	18	40	180	M16	
70,0 kN	94,50 kN	-	-	-	-	-	13,0°	15,0°	→				15,0°②	22	60	205	M20	

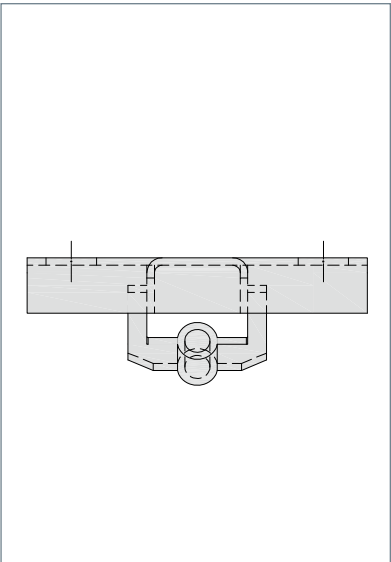
① Mehr Informationen zum Montageteil finden Sie auf Seite 12.
② Bei Wandabstand b > 200 mm ist der Anschlusswinkel α = 20,0°



▲ Vorderansicht



▲ Seitenansicht



▲ Draufsicht