



Hängezuganker – Attika Standard

FB-H01A

Das Oberteil wird mit einem bauaufsichtlich zugelassenen Dübel oder einer MOSO® CE-Ankerschiene auf der Decke befestigt.

Vor Auslieferung wird das Oberteil mit dem im Lieferumfang enthaltenen Zubehör vormontiert.

Die Abmessungen können aus der Tabelle entnommen werden.

Produkt-Info

- Laststufen: 6,0 - 70,0 kN
- Wandabstände: bis 500 mm
- Material: zugelassener Edelstahl
- Nachweis: bauaufsichtliche Zulassung



Technische Daten / Maßtabelle

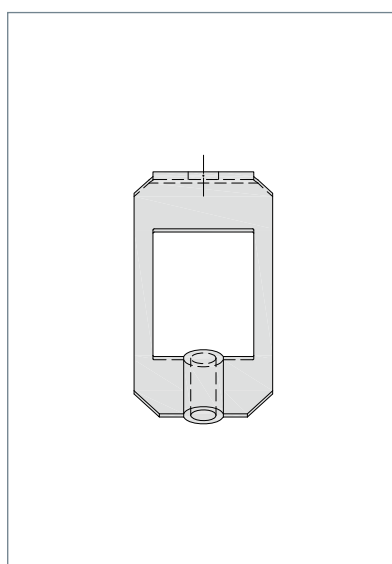
FB-H01A

Laststufe	Bemessungslast V_{Rd}	Anschlusswinkel α bei Wandabstand b in mm ①												Abmessungen		
		60	70	80	90	100	110	120	130	140	150	160	> 160	$\varnothing d$ [mm]	c_{min} ② [mm]	Dübel [-]
6,0 kN	8,10 kN	14,0°	18,0°	→		25,0°	→						25,0°	12	45	M10
8,5 kN	11,48 kN	14,0°	18,0°	→		25,0°	→						25,0°	12	60	M10
13,5 kN	18,23 kN	14,0°	18,0°	→		25,0°	→						25,0°	14	60	M12
16,0 kN	21,60 kN	12,0°	12,0°	18,0°	→			25,0°	→				25,0°	14	65	M12
22,0 kN	29,70 kN	12,0°	12,0°	15,0°	→			22,5°	→				22,5°	14	65	M12
38,0 kN	51,30 kN	-	12,0°	15,0°	→					22,5°	→		22,5°	18	80	M16
48,0 kN	64,80 kN	-	-	-	-	12,0°	15,0°	→					20,0°	18	90	M16
70,0 kN	94,50 kN	-	-	-	-	-	12,0°	→		15,0°	→		15,0° ③	22	120	M20

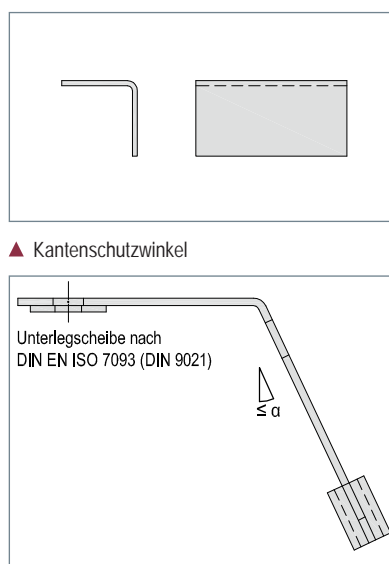
① Mehr Informationen zum Montageteil finden Sie auf Seite 13.

② $c \geq c_{min}$: kann den Anforderungen des Rohbaus und den Befestigungsmitteln flexibel angepasst werden

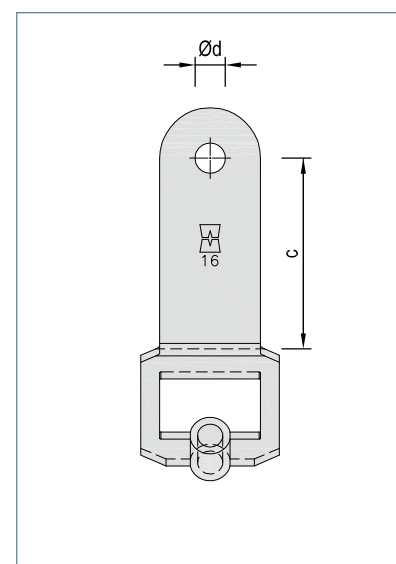
③ Bei Wandabstand $b > 210$ mm ist der Anschlusswinkel $\alpha = 20,0^\circ$



▲ Vorderansicht



▲ Seitenansicht



▲ Draufsicht