



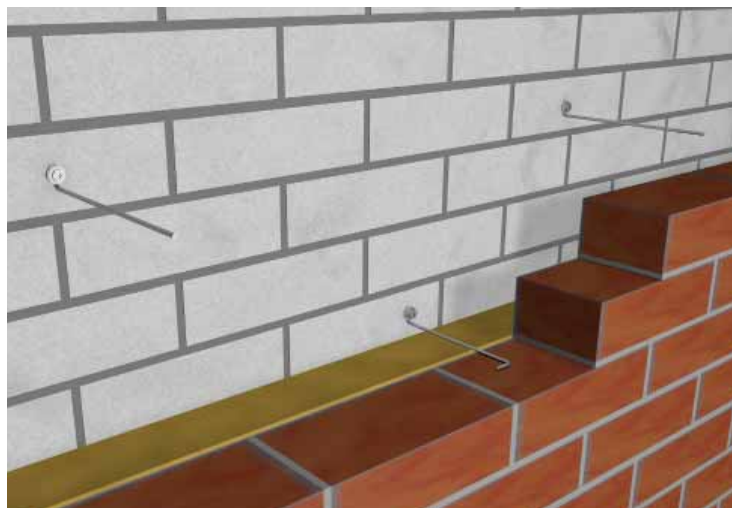
Die MOSO® Horizontalverbindung HV-L ist der Luftschichtösenanker für die Verbindung zweischaliger Mauerwerke.

Bei Sanierung kann auf den Abriss der alten Vorsatzschale verzichtet werden, da die Verankerung durch die alte Schale erfolgen kann.

Ebenso kann dieser Anker bei schwierigen Verankerungsgründen gesetzt werden, wenn die Tragfähigkeit durch Zugversuche nachgewiesen wird.

### Produkt-Info

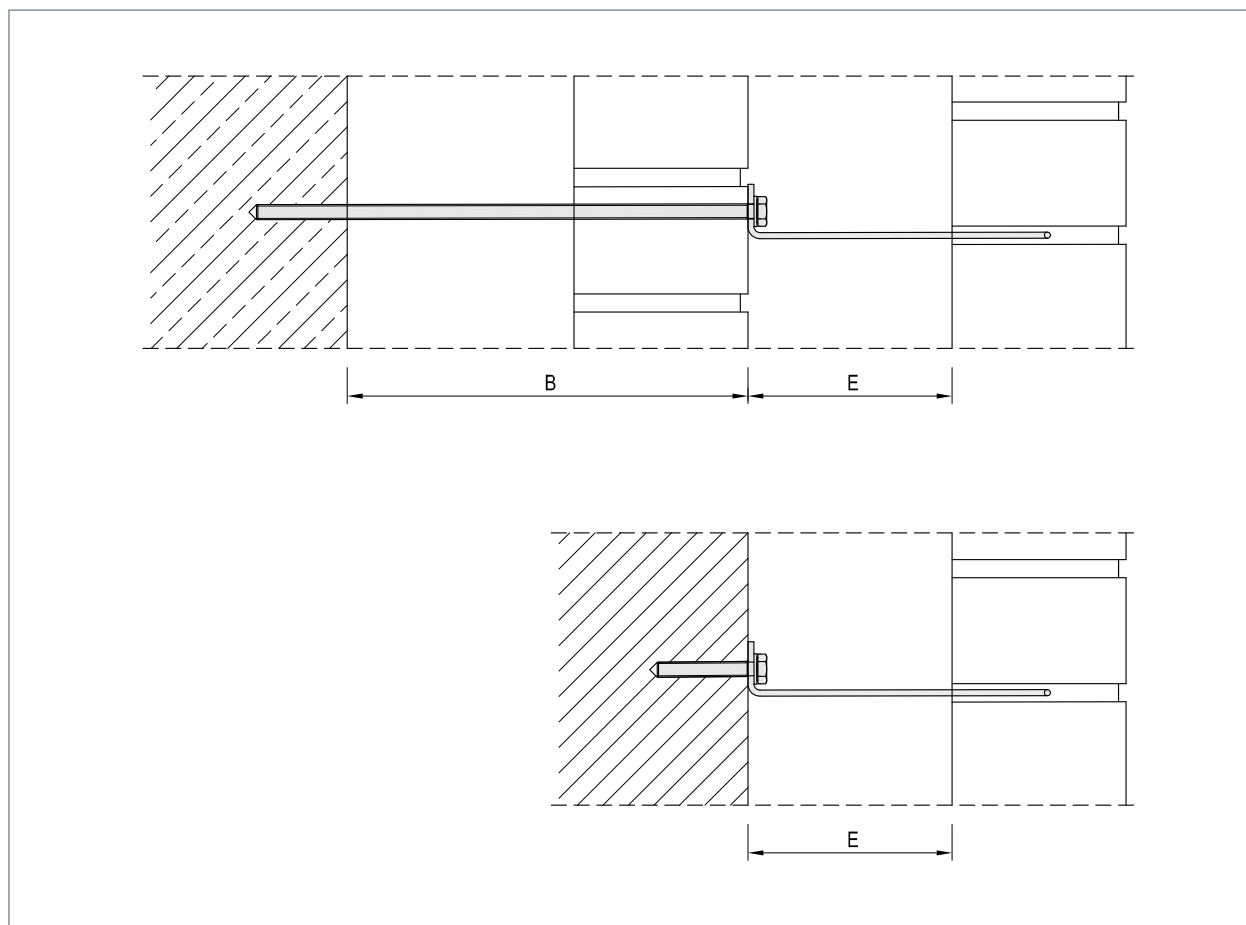
- Durchmesser: 4 mm
- Wandabstände: bis 150 mm (> auf Anfrage)
- Material: Nichtrostender Edelstahl  
Korrosionsbeständigkeitsklasse (CRC) III\*
- Nachweis: bauaufsichtliche Zulassung für den Rahmendübel
- \* Weitere Korrosionsbeständigkeitsklassen auf Anfrage



▲ Verankerung mit MOSO® Horizontalverbindung HV-L

### Einsatz und Anwendung

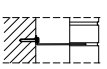
- für Sanierungen, bei denen die alte Vorsatzschale nicht abgerissen werden soll
- für nachträgliche Befestigung im Lochstein



▲ MOSO® Horizontalverbindung HV-L, Verankerung in Lochstein möglich

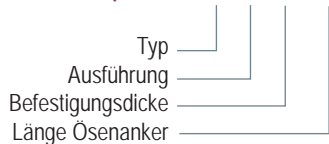


## HV-L

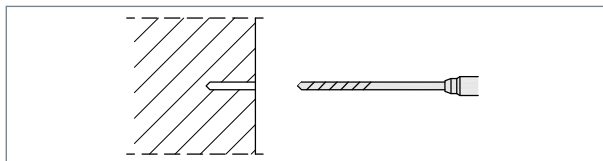
Typ / Ausführung	Bezeichnung ①	max. Befestigungsdicke B [mm]	Verankerungsgrund
HV-  L	HV-L-10-235	10	Vollstein Lochstein
	HV-L-30-235	30	
	HV-L-50-235	50	
	HV-L-70-235	70	
	HV-L-90-235	90	
	HV-L-110-235	110	
	HV-L-130-235	130	
	HV-L-150-235	150	
	HV-L-180-235	180	
HV-L-210-235	210		

① Gilt für einen Wandabstand E bis 150 mm. Weitere Größen auf Anfrage.

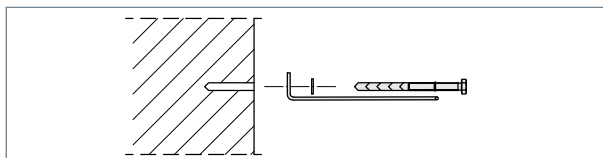
**Bestellbeispiel:** HV - L - 10 - 235



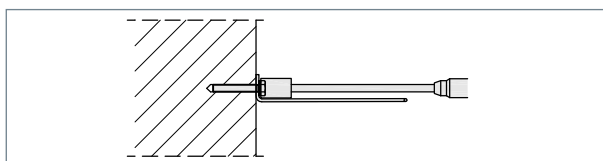
### Montage HV-L



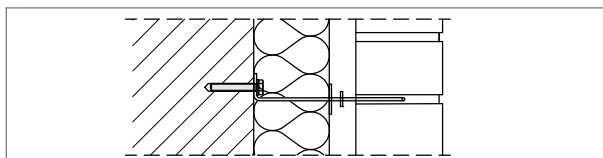
▲ Schritt 1: Bohrloch erstellen und reinigen



▲ Schritt 2: Ösenanker und U-Scheibe von hinten über die Dübelhülse ziehen



▲ Schritt 3: MOSO® Horizontalverbindung HV-L verschrauben



▲ Schritt 4: ggf. Dämmstoffhalter und Tropfscheibe montieren

### Zubehör

#### Bezeichnung

Krallenplatten Ø 60 mm

Tropfscheibe Ø 25 mm

ISO-Clip Ø 60 mm

### Ausschreibungstext

... Stck. MOSO® Horizontalverbindung Typ HV-L-10-235<sup>1)</sup> einschl. ISO-Clip liefern und fachgerecht einbauen.

Alternativ:

... m<sup>2</sup> Wandfläche mit MOSO® Horizontalverbindung Typ HV-L für Wandaufbau: alte Dämmung und Luftschicht ... cm, alte Verblendsteindicke ... cm, neue Dämmung und Luftschicht ... cm, neue Verblendsteindicke ... cm, einschl. Dämmstoffhalter liefern und fachgerecht einbauen.

<sup>1)</sup> Typ gem. Tabelle

### Querverweise für zusätzliche Informationen

Seiten	Thema
86	Befestigung Fassadendübel
88 - 89	Technische Vorschrift Mauerwerksabfangung DIN EN 1996-2/NA