

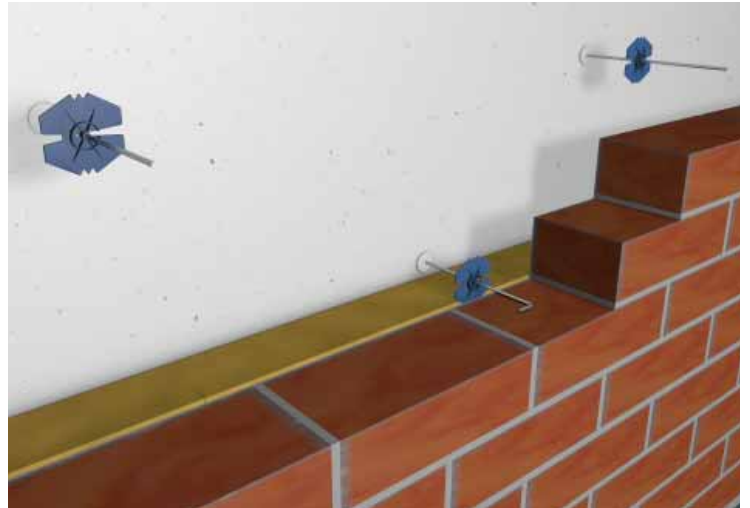


Die MOSO® Horizontalverbindung HV-D ist der Drahtanker für die nachträgliche Verbindung zweischaliger Mauerwerke nach DIN EN 1996-2/NA.

Durch verschiedene Ausführungen können die Anker in unterschiedliche Verankerungsgründe gesetzt werden.

Produkt-Info

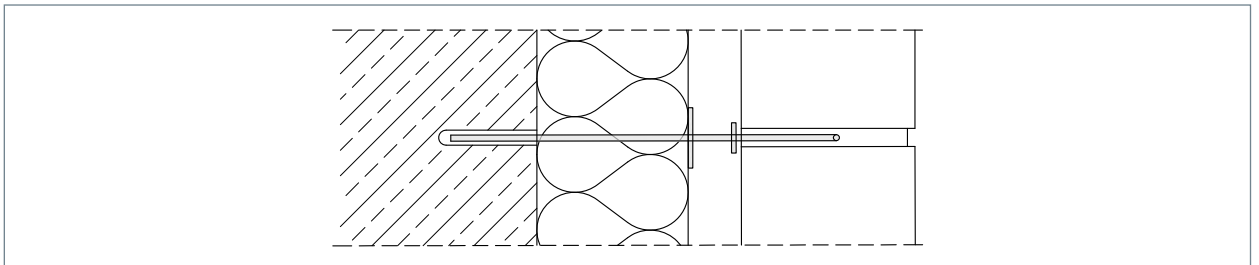
- Durchmesser: 4 mm
- Wandabstände: bis 250 mm (> auf Anfrage)
- Material: Nichtrostender Edelstahl
Korrosionsbeständigkeitsklasse (CRC) III*
- Nachweis: bauaufsichtliche Zulassung
- * Weitere Korrosionsbeständigkeitsklassen auf Anfrage



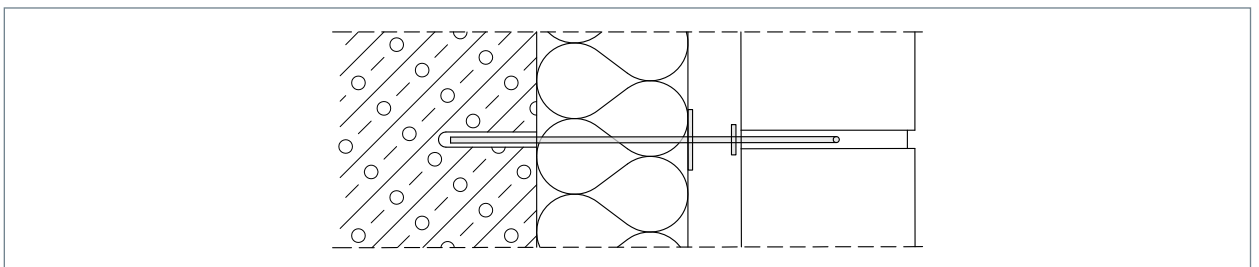
▲ Verankerung mit MOSO® Horizontalverbindung HV-DAZ

Einsatz und Anwendung

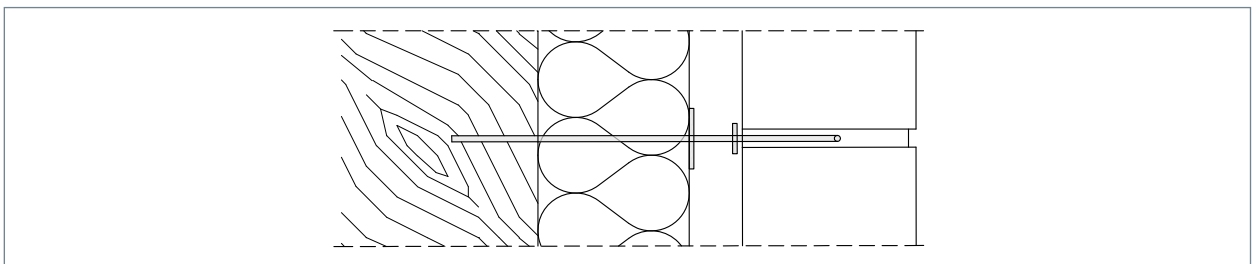
- HV-DAZ: Dübelanker für Beton bzw. Vollstein
- HV-DPB: Einschraubanker für Porenbeton
- HV-DU: Einschraubanker für Holz



▲ MOSO® Horizontalverbindung HV-DAZ






▲ MOSO® Horizontalverbindung HV-DPB



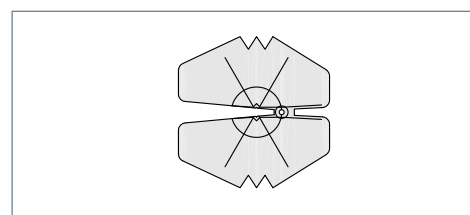
▲ MOSO® Horizontalverbindung HV-DU



HV-DAZ / HV-DPB / HV-DU

Typ / Ausführung	Abmessung [mm]	max. Schalenabstand [mm]	Bohrung [mm]	Nachweis
HV-  DAZ	4x180	45	8x60	Bauaufsichtliche Zulassung
	4x210	75		
	4x250	115		
	4x275	140		
	4x300	165		
	4x320	185		
	4x350	215		
	4x375	240		
 DPB	4x160	60	10x60	Bauaufsichtliche Zulassung
	4x200	100		
	4x225	125		
	4x250	150		
	4x300	200		
	4x330	230		
 DU	4x180	60	entfällt	Bauaufsichtliche Zulassung
	4x210	90		
	4x235	115		
	4x260	140		
	4x300	170		
	4x330	200		

Bestellbeispiel: HV - DU - 4x210



▲ Zubehör: Iso-Clip

Zubehör

Bezeichnung	für Ausführung
Kralenplatten Ø 60 mm	-DAZ, -DPB, -DU
Tropfscheibe Ø 25 mm	-DAZ, -DPB, -DU
ISO-Clip Ø 60 mm	-DAZ, -DPB, -DU
Eindrehadapter	-DPB, -DU

Ausschreibungstext

... Stck. MOSO® Horizontalverbindung Typ HV-DAZ¹⁾-4x275²⁾ einschl. ISO-Clip liefern und fachgerecht einbauen.

Alternativ:

... m² Wandfläche mit MOSO® Horizontalverbindung Typ HV-DAZ¹⁾ für Wandabstand (Dämmung und Luftschicht) ... cm, Verblendsteindicke ... cm, einschl. Dämmstoffhalter liefern und fachgerecht einbauen.

¹⁾ Typ gem. Tabelle

²⁾ Abmessungen gem. Tabelle

Querverweise für zusätzliche Informationen

Seiten	Thema
88 - 89	Technische Vorschrift Mauerwerksabfangung DIN EN 1996-2/NA