



Halterung für Attikaverblendung

Die MOSO® Horizontalverbindung HV-A ist der Attikahalteanker, um Rissen, die durch unterschiedliche Bewegungen von Flachdach und Verblendung auftreten können, vorzubeugen.

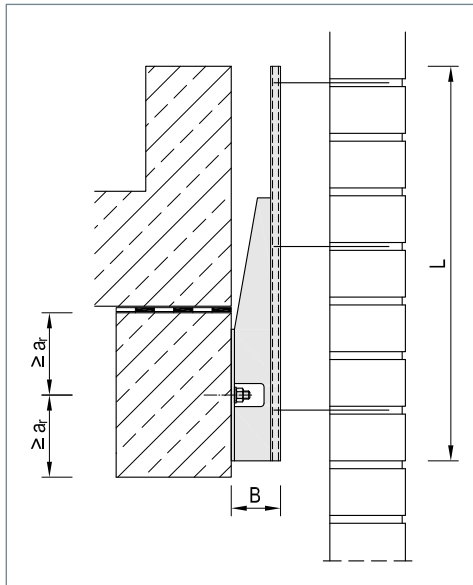
Da der Anker unterhalb des Auflagers vom Flachdach befestigt wird, haben die Bewegungen des Flachdachs keinen Einfluss auf die Verblendung.

Produkt-Info

- Längen: 600 mm - 1100 mm
- Wandabstände: 80 mm - 200 mm (> auf Anfrage)
- Material: Nichtrostender Edelstahl
Korrosionsbeständigkeitsklasse (CRC) III*
- Nachweis: statische Berechnung
- * Weitere Korrosionsbeständigkeitsklassen auf Anfrage



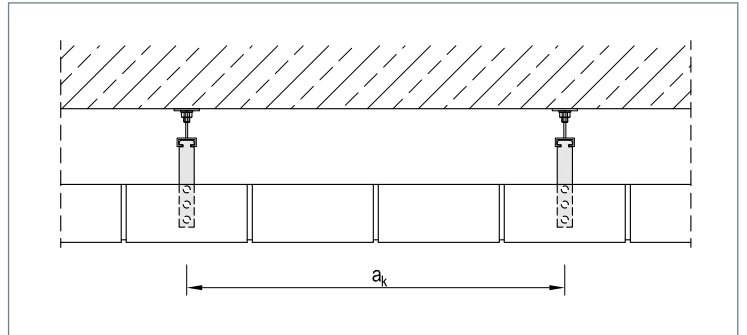
▲ Attikaverankerung mit MOSO® Horizontalverbindung HV-A



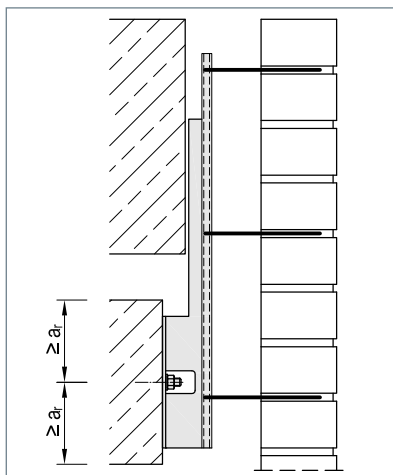
▲ MOSO® Horizontalverbindung HV-A

Einsatz und Anwendung

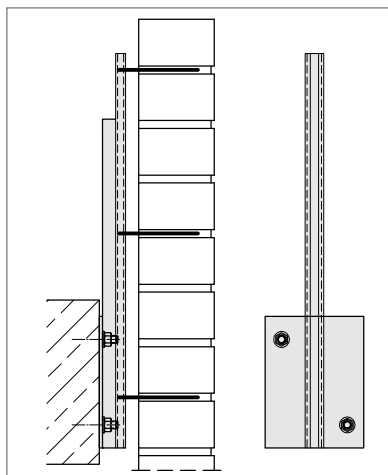
- für die Horizontalverbindung im Attikabereich
- Ankerabstand $a_k \leq 75$ cm (im Randbereich $\leq 37,5$ cm) gemäß Windbelastung



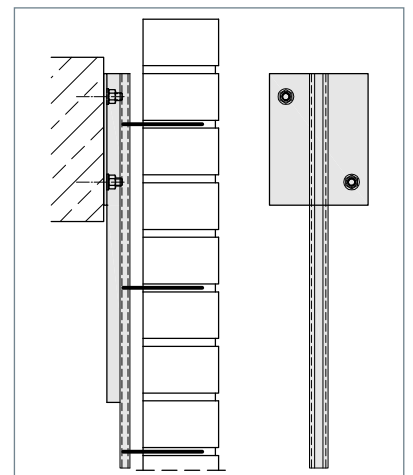
▲ Horizontalverbindung HV-A



▲ HV-AS, Sonderlösung



▲ HV-AS für kurzen Abstand



▲ HV-S, Sonderlösung



HV-A

Typ / Ausführung	Länge L [mm]	600	850	1100
	Wandabstand ① [mm]	Mauerschlussanker	Mauerschlussanker	Mauerschlussanker
	80 - 110	3 x MA-A-85-A4	4 x MA-A-85-A4	5 x MA-A-85-A4
	90 - 145	3 x MA-A-120-A4	4 x MA-A-120-A4	5 x MA-A-120-A4
	145 - 200	3 x MA-A-180-A4	4 x MA-A-180-A4	5 x MA-A-180-A4
	Größere Wandabstände auf Anfrage			
Breite [mm]	B	75	75	75
Befestigungsgröße		M10 / M12	M12	M12
empfohlene Befestigung ②	Dübel	FAZ II 10/10 A4 Randabstand $a_r \geq 100$ mm	FAZ II 12/30 A4 Randabstand $a_r \geq 75$ mm	RG M12x160 A4 mit RSB12 Randabstand $a_r \geq 100$ mm
	Ankerschiene	MBA-CE 28/15 mit MHK 28/15 M10x30 Randabstand $a_r \geq 100$ mm	MBA-CE 38/17 mit MHK 38/17 M12x40 Randabstand $a_r \geq 100$ mm	MBA-CE 38/17 mit MHK 38/17 M12x40 Randabstand $a_r \geq 100$ mm

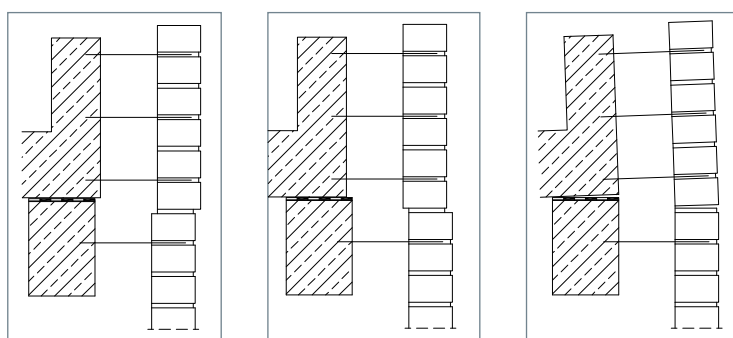
① Angaben gelten für Verblendsteine von 115 mm Dicke und einer Gebäudehöhe < 20 m über Gelände.

② Die angegebenen Randabstände sind Orientierungsgrößen. Der Nachweis der Verankerung ist unter Berücksichtigung der jeweiligen Einbausituation zu führen.

Bestellbeispiel: HV - A - 600



Mögliche Schadensursachen



▲ Bei Hitze

▲ Bei Kälte

▲ Bei Verdrehung

Ausschreibungstext

... Stck. MOSO® Horizontalverbindung Typ HV-A-850¹⁾ einschl. Dübel für gerissenen Beton²⁾ und Maueranschlussanker Typ MA-A-120³⁾.

Alternativ:

... m Attikaverblendung mit MOSO® Horizontalverbindung Typ HV-A für Attikahöhe ... m, Wandabstand (Dämmung und Luftschicht) ... cm, Verblendsteindicke ... cm, einschl. Dübel für gerissenen Beton²⁾ und benötigten Maueranschlussankern liefern und fachgerecht einbauen.

¹⁾ Typ gem. Tabelle

²⁾ Befestigung Ortbeton gem. Tabelle

³⁾ Maueranschlussanker gem. Tabelle

Hinweis:

Bei einer Befestigung mit MHK-Schrauben sollte die dazugehörige Tragankerschiene separat ausgeschrieben werden.

Querverweise für zusätzliche Informationen

Seiten	Thema
72 - 73	Maueranschlussanker MA-A
81 - 94	Technische Details