



Das Oberteil wird mit einem bauaufsichtlich zugelassenen Dübel oder einer MOSO® CE-Ankerschiene am Ortbeton befestigt.

Vor Auslieferung wird das Oberteil mit dem im Lieferumfang enthaltenen Zubehör vormontiert.

Die Abmessungen können aus der Tabelle entnommen werden.

Hinweis:

Aufgrund der neuen Konstruktionsweise muss kein Versatzmoment bei der Berechnung des Befestigungspunktes berücksichtigt werden!

Produkt-Info

- Laststufen: 6,0 - 70,0 kN
- Wandabstände: bis 500 mm
- Material: zugelassener Edelstahl
- Nachweis: bauaufsichtliche Zulassung



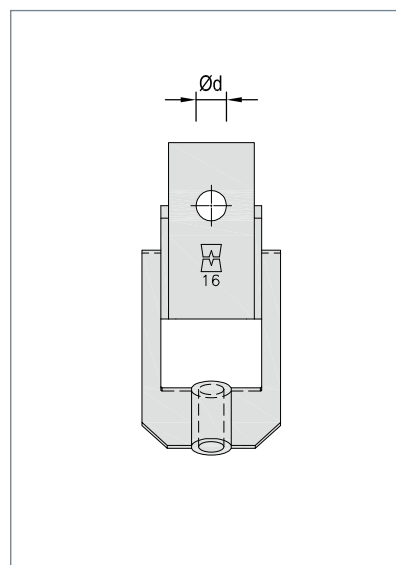
Technische Daten / Maßtabelle

FB-HO1

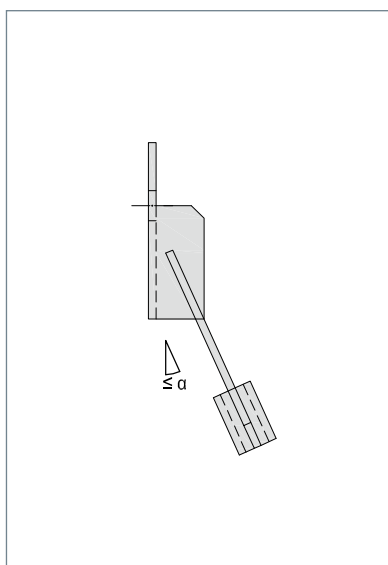
Laststufe	Bemessungslast V_{Rd}	Anschlusswinkel α bei Wandabstand b in mm ①												Abmess.	
		60	70	80	90	100	110	120	130	140	150	160	> 160	$\varnothing d$ [mm]	Dübel [-]
6,0 kN	8,10 kN	18,0°	→	25,0°		→							25,0°	12	M10
8,5 kN	11,48 kN	18,0°	→	25,0°		→							25,0°	14	M12
13,5 kN	18,23 kN	16,0°	18,0°	→	25,0°		→						25,0°	18	M16
16,0 kN	21,60 kN	15,0°	18,0°	→	25,0°					→			25,0°	18	M16
22,0 kN	29,70 kN	13,0°	15,0°	→	22,5°			→				22,5°	22	M20	
38,0 kN	51,30 kN	-	13,0°	15,0°	→	22,5°					→	22,5°	22	M20	
48,0 kN	64,80 kN	-	-	-	-	15,0°	→						20,0°	22	M20
70,0 kN	94,50 kN	-	-	-	-	-	13,0°	15,0°	→				15,0°②	26	M24

① Mehr Informationen zum Montageteil finden Sie auf Seite 12.

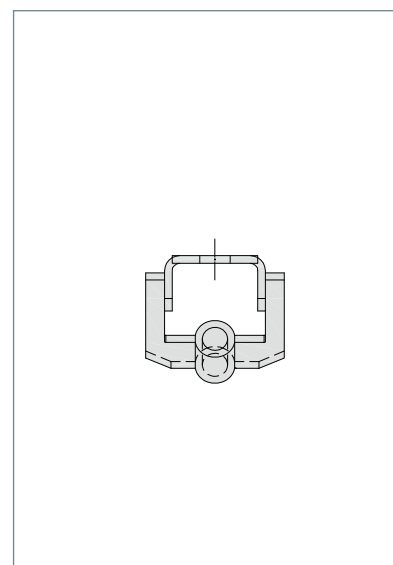
② Bei Wandabstand $b > 200$ mm ist der Anschlusswinkel $\alpha = 20,0^\circ$



▲ Vorderansicht



▲ Seitenansicht



▲ Draufsicht