



# Fischer FHB II-AS

## Technische Details

Für die Verankerung im gerissenen Beton bietet sich von Fischer der FHB II-AS an.

Erstmals kann dieser Anker wahlweise für Einzelanwendungen mit Patrone und bei Serienmontage mit Injectionskartusche angewendet werden.

Für ein optimales Setzen des Ankers empfehlen wir unser Montageset, bestehend aus Bürsten, Ausbläser und Setzadapter.



▲ Fischer FHB II

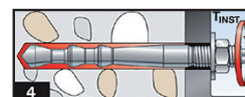
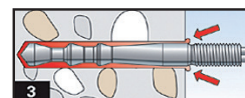
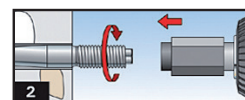
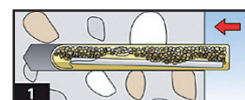
### Technische Daten

FHB II M10	FHB II M12	FHB II M16	FHB II M24
Bohrnendurchmesser $d_0$ (mm)			
10	12	16	25
Bohrlochtiefe $h_0$ (mm)			
75	90	110	190
Mindestbauteildicke $h_{min}$ (mm)			
100	120	150	240
Drehmoment $T_{inst}$ (Nm)			
15	30	50	80

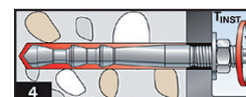
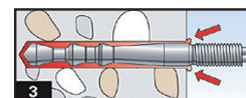
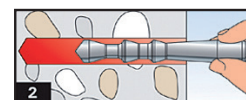
Die ersten Schritte der Montage sind wie folgt durchzuführen:

- a) Bohrloch erstellen, b) 2x ausblasen,  
c) 2x bürsten, d) 2x ausblasen

#### mit Patrone



#### mit Injectionskartusche



Einbringen der Patrone/des Mörtels

Einsetzen der Ankerstange, bei Einsatz mit Patrone Bohrhämmer erforderlich

Sichtkontrolle der Mörtelmenge

nach Aushärtung Bauteil mit Drehmoment anbringen

### Zulässige Kraft $F_v$ bei verschiedenen Ankerabständen

Bauteildicke	Typ / Ausführung	Laststufe	Anker	ak>	25 cm	50 cm	75 cm	100 cm
				ar	FV	FV	FV	FV
150 mm	EK-U/-D/-L • WK-D/-N • FB-U	3,5	FHB II-AS M10x60/60 A4	100	3,0 kN	3,5 kN	3,5 kN	3,5 kN
	WK-K	3,5	FHB II-AS M10x60/60 A4	80	3,5 kN	3,5 kN	3,5 kN	3,5 kN
	WK-O	3,5	FHB II-AS M10x60/20 A4	300	2,7 kN	3,5 kN	3,5 kN	3,5 kN
	WK-Z	3,5	FHB II-AS M10x60/20 A4	130	3,5 kN	3,5 kN	3,5 kN	3,5 kN
200 mm	WK-K	5,0	FHB II-AS M10x60/60 A4	100	5,0 kN	5,0 kN	5,0 kN	5,0 kN
	EK-U/-D/-L • WK-D/-N • FB-U/-D	7,0	FHB II-AS M12x75/60 A4	140	4,4 kN	7,0 kN	7,0 kN	7,0 kN
	WK-K	7,0	FHB II-AS M12x75/60 A4	120	7,0 kN	7,0 kN	7,0 kN	7,0 kN
	WK-O	7,0	FHB II-AS M12x75/25 A4	300	4,3 kN	7,0 kN	7,0 kN	7,0 kN
	WK-Z /-D	7,0	FHB II-AS M12x75/25 A4	210	7,0 kN	7,0 kN	7,0 kN	7,0 kN
240 mm	EK-U/-L • WK-D/-N • FB-U /-D	10,5	FHB II-AS M16x95/60 A4	140	5,7 kN	10,5 kN	10,5 kN	10,5 kN
	WK-O	10,5	FHB II-AS M16x95/30 A4	300	7,0 kN	10,5 kN	10,5 kN	10,5 kN
	WK-Z	10,5	FHB II-AS M16x95/30 A4	250	10,5 kN	10,5 kN	10,5 kN	10,5 kN

Die ausgewiesenen Tabellenwerte gelten für die Regelabmessungen der Konsolanker.

Bei einer technischen Ausarbeitung durch unser Ingenieurbüro werden die Befestigungen unter Eingabe der tatsächlichen Bedingungen neu berechnet, wodurch sich höhere Tragfähigkeitswerte und andere Randabstände ergeben können.