



# Zahnhalteanker mit Hammerkopf

Der Zahnhalteanker mit Hammerkopf ist die montagefreundliche Lösung um kleine Zuglasten vom Fertigteil aufzunehmen.

Die Verzahnung der Lasche garantiert eine optimale Kraftübertragung und ermöglicht über das Langloch eine exakte Justierbarkeit!

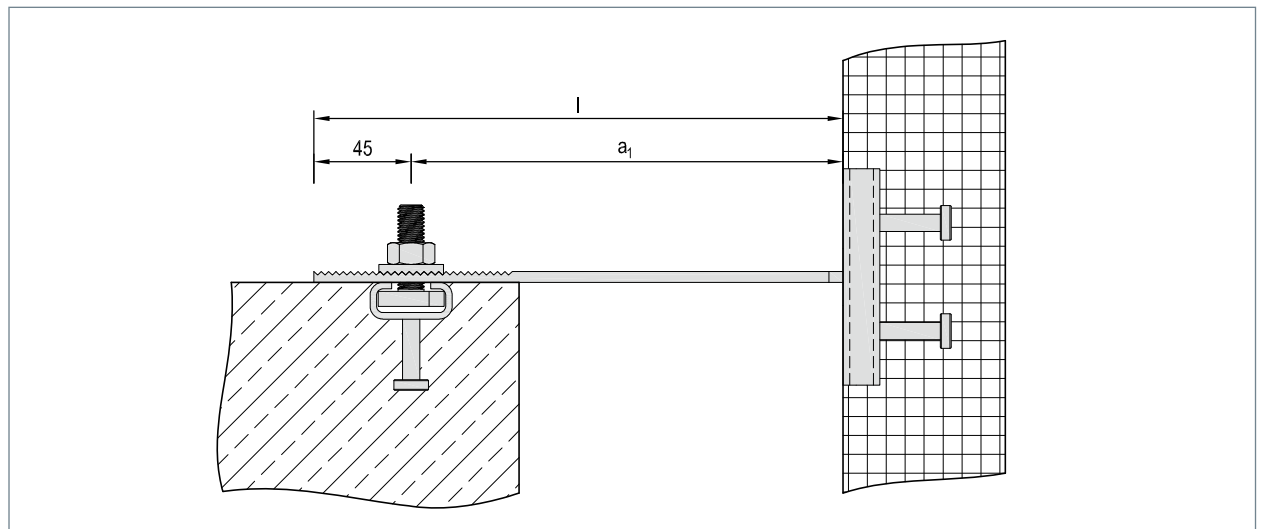
Der Zahnhalteanker wird mit einem bauaufsichtlich zugelassenen Dübel oder einer MOSO® CE-Ankerschiene am Ortbeton befestigt.

Die Abmessungen können aus der Tabelle entnommen werden.



**Produkt-Info**

- Laststufen: 3,5 kN
- Systemlänge: bis 325 mm (> auf Anfrage)
- Material: zugelassener Edelstahl
- Nachweis: statischer Nachweis



▲ FB-ZK: Einbauzustand

## Technische Daten / Maßtabelle

FB-ZK								Lieferumfang	
Typ	Laststufe (Zug) [kN]	Bemesungslast $F_{H,Rd}$ [kN]	Abmessungen				empfohlene Befestigung ①		
			Abstand $a_1$ [mm]	Länge $l$ [mm]	Verstellung [mm]	Langloch LL [mm]	Dübel	Ankerschiene	
Typ	- 3,50	- 5,25	100	145	± 30	12x70	FAZ II 10/10 A4	MBA-CE 28/15 L=150mm	
			125	170					
			150	195					
			175	220					
			200	245					
			225	270					
			250	295					
			275	320					
			300	345					
325	370								

**Lieferumfang**

- Zahnhalteanker
- gezahnte U-Scheibe

**Hinweis**

Einzubetonierende Teile (MOSO® CE-Ankerschiene) und Montagezubehör sollten separat ausgeschrieben werden.

**Ausschreibungstext**

... Stck. MOSO® Fertigteilbefestigung FB-ZK-150<sup>1)</sup>-3,5<sup>2)</sup> einschl. bauaufsichtlich zugelassenem Dübel für gerissenen Beton<sup>3)</sup> liefern und fachgerecht einbauen.

<sup>1)</sup> Abstand  $a_1$  gem. Tabelle  
<sup>2)</sup> Laststufe gem. Tabelle  
<sup>3)</sup> Befestigung Ortbeton gem. Tabelle

① Der Nachweis der Verankerung ist unter Berücksichtigung der jeweiligen Randbedingungen zu führen.

**Bestellbeispiel:** FB - ZK - 150 - 3,5

