



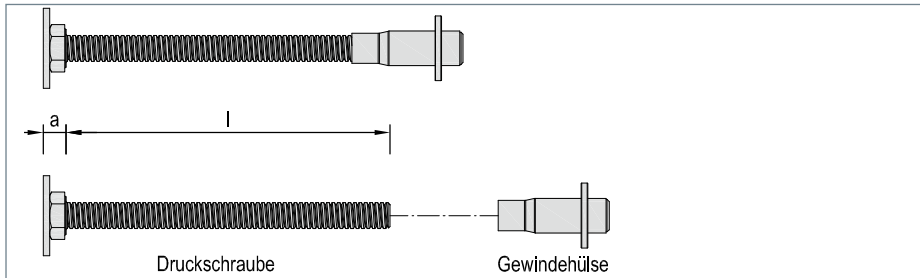
Die MOSO® Fertigteilbefestigung FB-DS wird zur horizontalen Abstützung von Fassadenplatten verwendet. In Kombination mit Hängezugankern werden die anfallenden Druckkräfte aufgenommen. Die Anbindung an das Fertigteil erfolgt über die bauaufsichtlich zugelassene Gewindehülse FB-M. Das Einbauteil ist separat zu bestellen.

### Produkt-Info FB-DS1, FB-DS2

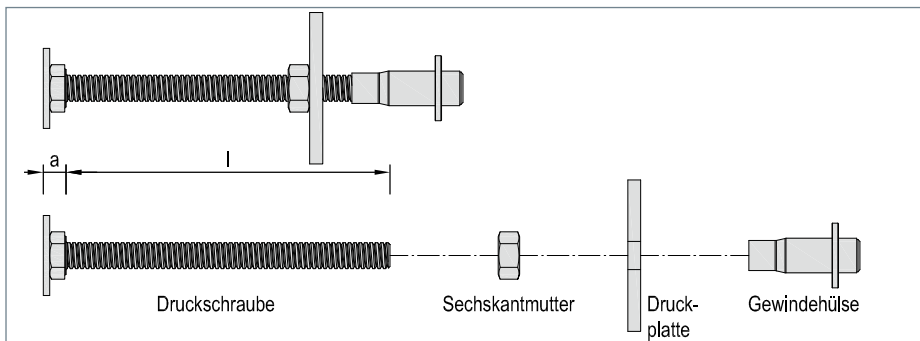
- Durchmesser: M12 - M30 (> auf Anfrage)
- Wandabstände: bis 300 mm  
größere Abstände auf Anfrage
- Material: A4-70; 1.4362
- Nachweis: statischer Nachweis

### Produkt-Info FB-M

- Durchmesser: M12 - M20 (> auf Anfrage)
- Material: zugelassener Edelstahl
- Nachweis: bauaufsichtliche Zulassung



▲ FB-DS1



▲ FB-DS2

### FB-DS1 / FB-DS2

	Einbauteil Gewindehülse [-]	Gewindelänge l bei Wandabstand b in mm												Verstellung [mm]	Druckplatte für Typ DS2 [mm]	a [mm]	SW	
		60	80	100	120	140	160	180	200	220	240	260	280					300
M12	FB-M12K	80	100	120	140	160	180	200	220	240	260	280	300	320	± 10	80 / 80 / 8	13	19
	FB-M12L	80	100	120	140	160	180	200	220	240	260	280	300	320	± 15	80 / 80 / 8	13	19
M16	FB-M16K	80	100	120	140	160	180	200	220	240	260	280	300	320	± 15	80 / 80 / 10	16	24
	FB-M16L	90	110	130	150	170	190	210	230	250	270	290	310	330	± 20	80 / 80 / 10	16	24
M20	FB-M20K	80	100	120	140	160	180	200	220	240	260	280	300	320	± 15	100 / 100 / 12	20	30
	FB-M20L	90	110	130	150	170	190	210	230	250	270	290	310	330	± 20	100 / 100 / 12	20	30
M24	FB-M24K ①	80	100	120	140	160	180	200	220	240	260	280	300	320	± 15	100 / 100 / 15	24	36
	FB-M24L ①	90	110	130	150	170	190	210	230	250	270	290	310	330	± 20	100 / 100 / 15	24	36

① Die Einbauteile FB-M24 K/ L sind nicht Gegenstand der Zulassung.

Bestellbeispiel: FB - DS1 - M12 x 130



Bestellbeispiel: FB - M12 L



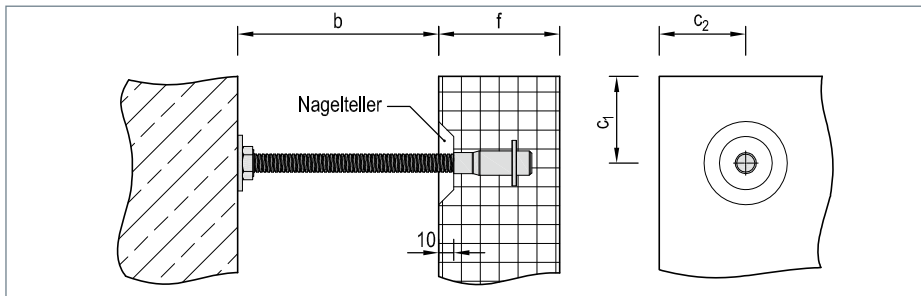
### Hinweis

Einzubetonierende Gewindehülsen (z.B. FB-M12L) sollten separat ausgeschrieben werden.



### FB-DS1 + FB-M

FB-	Randbedingungen			Zuglast $F_{Z,Rd}$ [kN]	Tragfähigkeit (ohne Bewehrung)													
	Platten- dicke $f_{min}$	Rand- abstand $c_{1,min}; c_{2,min}$	Mindest- beton- güte		Drucklast bei Wandabstand $b$ in mm													
					60	80	100	120	140	160	180	200	220	240	260	280	300	
M12K	70 mm	50 mm	C25/30	3,15	3,15	→												3,15
M12K	85 mm	75 mm	C25/30	3,15	8,54	→						8,54	7,92	7,02	6,25	5,60	5,04	4,55
M12L	100 mm	75 mm	C25/30	8,54	8,54	→						8,54	7,92	7,02	6,25	5,60	5,04	4,55
M16K	80 mm	75 mm	C25/30	6,05	6,05	→												6,05
M16K	100 mm	100 mm	C25/30	6,05	12,13	→												12,13
M16L	120 mm	100 mm	C25/30	12,13	12,13	→												12,13
M20K	100 mm	75 mm	C30/37	8,80	8,80	→												8,80
M20K	120 mm	125 mm	C30/37	8,80	24,93	→												24,93
M20L	140 mm	125 mm	C30/37	24,93	24,93	→												24,93
M24K	100 mm	100 mm	C30/37	8,80	8,80	→												8,80
M24L	140 mm	150 mm	C30/37	24,93	24,93	→												24,93



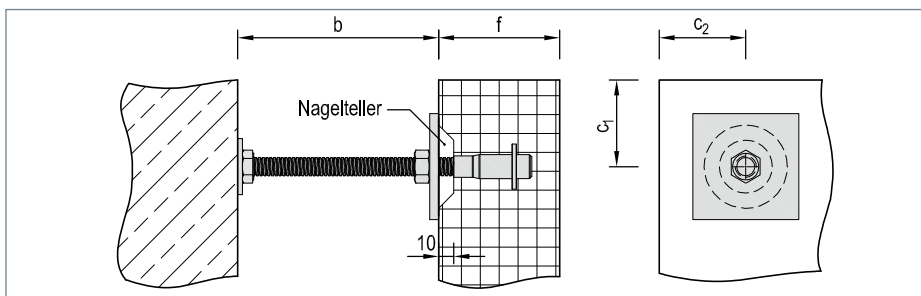
#### Lieferumfang

- Druckschraube

◀ FB-DS1: Einbauzustand

### FB-DS2 + FB-M

FB-	Randbedingungen			Zuglast $F_{Z,Rd}$ [kN]	Tragfähigkeit (mit Mindestbewehrung Q188 + Druckplatte)														
	Platten- dicke $f_{min}$	Rand- abstand $c_{1,min}; c_{2,min}$	Mindest- beton- güte		Drucklast bei Wandabstand $b$ in mm														
					60	80	100	120	140	160	180	200	220	240	260	280	300		
M12K	70 mm	285 mm	C25/30	3,15	12,84	→				12,84	11,64	10,20	8,97	7,92	7,02	6,25	5,60	5,04	4,55
M12L	100 mm	350 mm	C25/30	8,54	19,55	17,28	15,18	13,30	11,64	10,20	8,97	7,92	7,02	6,25	5,60	5,04			4,55
M16K	80 mm	250 mm	C25/30	6,05	12,64	→													12,64
M16L	120 mm	350 mm	C25/30	12,13	30,97	→				30,97	29,43	26,75	24,28	22,04	20,02	18,21	16,59	15,16	13,88
M20K	100 mm	375 mm	C30/37	8,80	22,91	→													22,91
M20L	140 mm	500 mm	C30/37	24,93	49,20	→													28,95



#### Lieferumfang

- Druckschraube
- Druckplatte
- SKM DIN EN ISO 4032 (DIN 934)

◀ FB-DS2: Einbauzustand

#### Querverweise für zusätzliche Informationen

Seite	Thema
28, 30ff	Bei Zuglasten ist eine Sogsicherung am Ortbeton einzuplanen. (z.B. FB-DZA ; FB-ZH)

#### Ausschreibungstext

...Stck. MOSO® Fertigteilbefestigung FB-DS1<sup>1)</sup>-M12<sup>2)</sup>x130<sup>3)</sup> als Zubehör für Betonfertigteilfassadenplatten liefern und fachgerecht einbauen.  
<sup>1)</sup> Ausführung gem. Tabelle  
<sup>2)</sup> Gewindegröße gem. Tabelle  
<sup>3)</sup> Gewindelänge gem. Tabelle