



Einspannanker – mit Justierung

FB-EJ

Die MOSO® Fertigteilbefestigung FB-EJ ist ein Einspannanker für Brüstungselemente. Dieser kann mit der Justierschraube Rohbautoleranzen schnell und unkompliziert ausgleichen. Um eine gleichmäßige Lastverteilung zu erreichen, wird jedes Betonelement mit mindestens zwei Ankern abgefangen. Bei Einsatz von mehr als zwei Ankern muss ebenfalls eine gleichmäßige Lastverteilung sichergestellt werden.

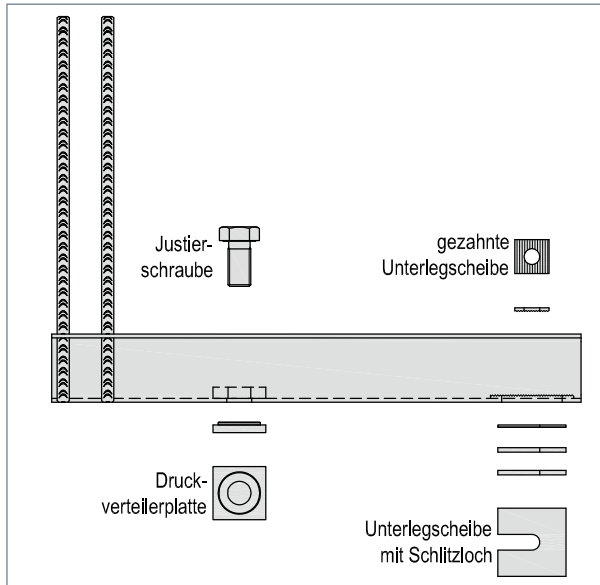
Standardmäßig wird die Einspannbewehrung aus B500B verwendet. Bei erhöhten Anforderungen an die Betondeckung ist evtl. die Einspannbewehrung aus B500A NR zu wählen.

Der Einspannanker wird mit einem bauaufsichtlich zugelassenen Dübel oder einer MOSO® CE-Ankerschiene am Ortbeton befestigt.

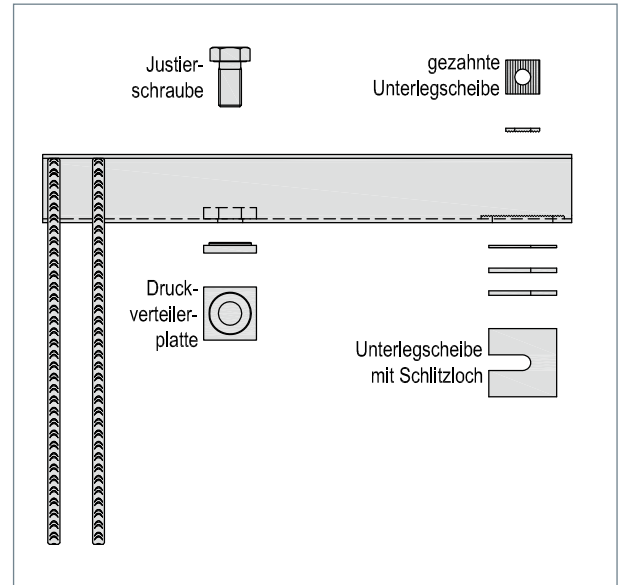
Die Abmessungen können aus der Tabelle entnommen werden.

Produkt-Info

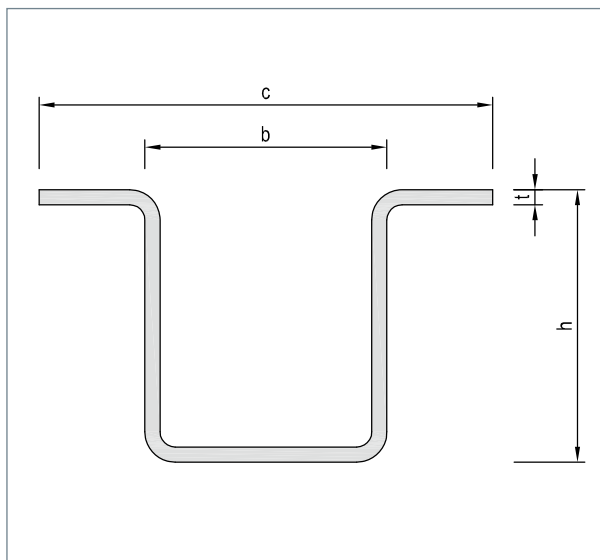
- Typen: 1 - 8
- Wandabstände: bis 200 mm (> auf Anfrage)
- Materialien: zugelassener Edelstahl
zugelassener Betonstahl B500B
zugelassener Betonstahl B500A NR $d_s \leq 14\text{mm}$
- Nachweis: statischer Nachweis



▲ Standardausführung FB-EJ



▲ Attikausführung FB-EJ



▲ Profilquerschnitt

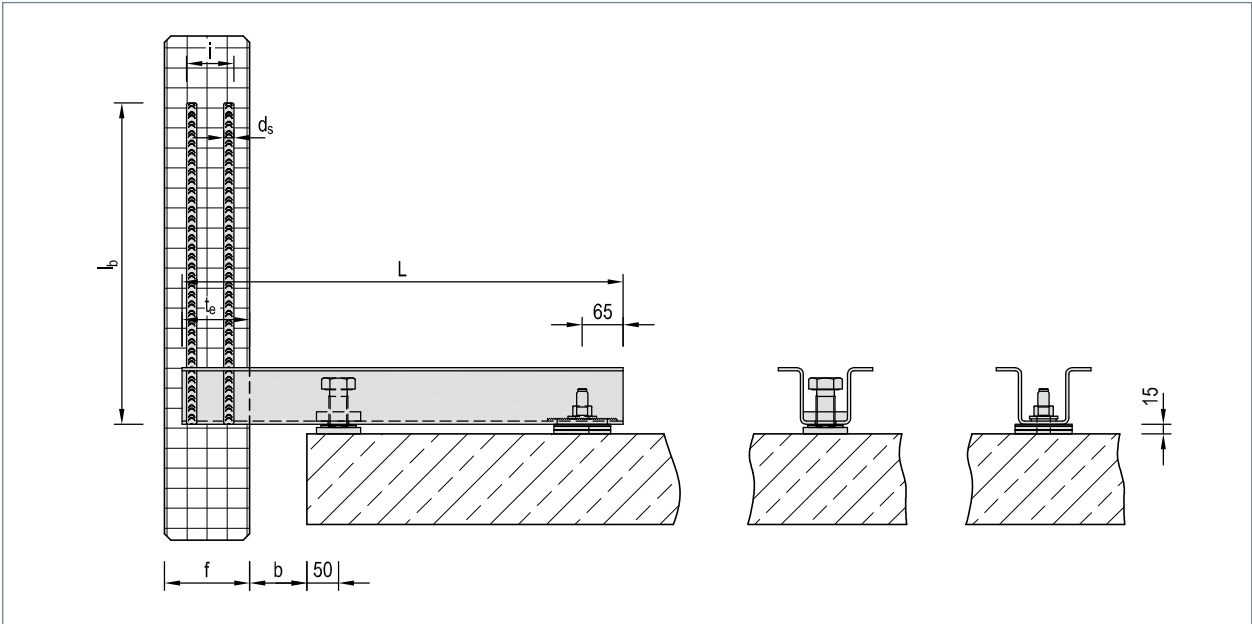
FB-EJ FB-EJA	c [mm]	b [mm]	h [mm]	t [mm]
1	102	62	45	3
2	106	62	48	3
3	126	76	55	4
4	134	76	66	4
5	138	78	70	5
6	148	78	83	5
7	160	80	84	6
8	190	90	85	8



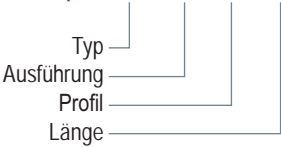
FB-EJ / FB-EJA										
	Standardlängen L in mm bei Wandabstand b				Langloch LL [mm]	Einbinde- tiefe t _b [mm]	Platten- dicke ① f _{min} [mm]	Einspannbewehrung		
	0 - 40 mm	50 - 100 mm	110 - 140 mm	150 - 200 mm				d _s [mm]	i [mm]	l _b [mm]
1	400	450	500 ②	600 ②	18 x 80	70	100	Ø 10	40	350
2	450	500	550	650	18 x 80	72	100	Ø 10	40	400
3	500	550	600	700	18 x 80	82	110	Ø 12	50	450
4	550	600	650	750	18 x 80	92	120	Ø 14	60	500
5	550	600	650	750	22 x 80	102	130	Ø 14	70	525
6	600	650	700	800	22 x 80	108	135	Ø 16	75	600
7	650	700	750	850	22 x 80	123	150	Ø 16	90	625
8	700	750	800	900	22 x 80	125	150	Ø 20	90	700

① f_{min} with c_{nom,i} = 25 mm and c_{nom,a} = 35 mm ② Zubehörset 2 mit Befestigungsgröße M16 wählen.

Befestigungszubehör										
	max. Befestigungsgröße	US t = 3 mm		US t = 6 mm		gez. US t = 5 mm		DVP		Druck- schraube
		Länge [mm]	SL Ø [mm]	Länge [mm]	SL Ø [mm]	Länge [mm]	RL Ø [mm]	Länge [mm]	t [mm]	
1	M12	50	13	50	13	34	13	40	6	M16
2	M16	65	17	65	17	40	17	40	6	M16
3	M16	65	17	65	17	40	17	40	8	M20
4	M16	65	17	65	17	40	17	50	8	M24
5	M20	90	21	90	21	45	21	70	10	M30
6	M20	90	21	90	21	45	21	70	10	M30
7	M20	90	21	90	21	45	21	70	10	M30
8	M20	90	21	90	21	45	21	70	10	M30



Bestellbeispiel: FB - EJ - 4 - 600



Querverweise für zusätzliche Informationen	
Seite	Thema
22 - 23	Statische Grundlagen
24 - 25	Montage- und Einbauanleitung

Lieferumfang
• Einspannanker
• gezahnte U-Scheibe
• 1x geschlitzte U-Scheibe t = 3 mm
• 2x geschlitzte U-Scheibe t = 6 mm
• Sechskantschraube nach DIN EN ISO 4017 (DIN 933)
• Druckverteilerplatte

Ausschreibungstext
... Stck. MOSO® Fertigteilbefestigung FB-EJ-4 ¹⁾ -600 ²⁾ einschl. Dübel für gerissenen Beton liefern und fachgerecht einbauen.
¹⁾ Profilgröße gem. Tabelle
²⁾ Profillänge gem. Tabelle