



Druckschrauben

FB-DS

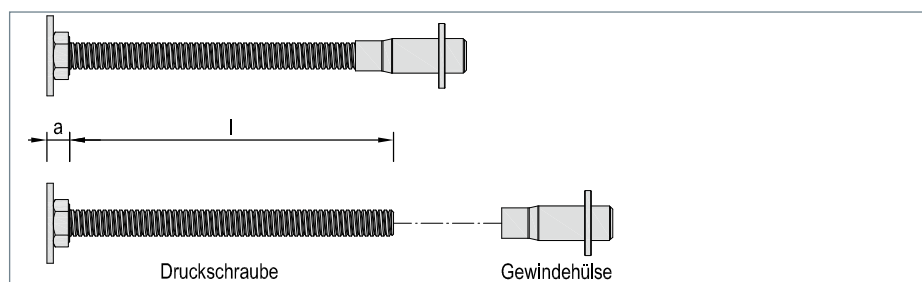
Die MOSO® Fertigteilbefestigung FB-DS wird zur horizontalen Abstützung von Fassadenplatten verwendet. In Kombination mit Hängezugankern werden die anfallenden Druckkräfte aufgenommen. Die Anbindung an das Fertigteil erfolgt über die bauaufsichtlich zugelassene Gewindehülse FB-M. Das Einbauteil ist separat zu bestellen.

Produkt-Info FB-DS1, FB-DS2

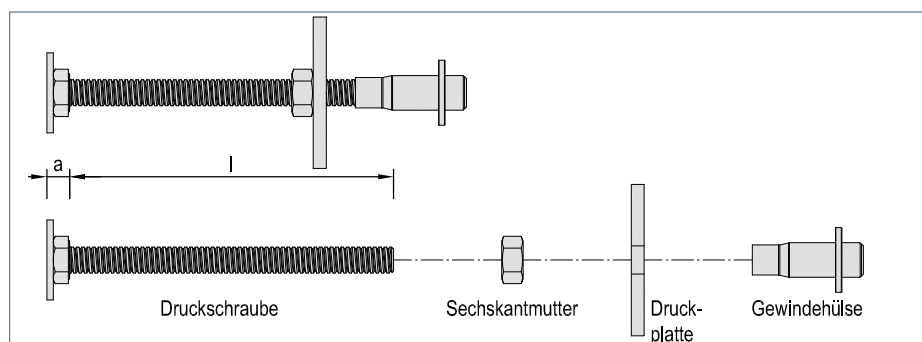
- Durchmesser: M12 - M30 (> auf Anfrage)
- Wandabstände: bis 300 mm
größere Abstände auf Anfrage
- Material: A4-70; 1.4362
- Nachweis: statischer Nachweis

Produkt-Info FB-M

- Durchmesser: M12 - M20 (> auf Anfrage)
- Material: zugelassener Edelstahl
- Nachweis: bauaufsichtliche Zulassung



▲ FB-DS1



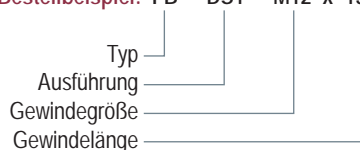
▲ FB-DS2

FB-DS1 / FB-DS2

	Einbauteil Gewindehülse [-]	Gewindelänge l bei Wandabstand b in mm													Verstel- lung [mm]	Druckplatte für Typ DS2 [mm]	a [mm]	SW
		60	80	100	120	140	160	180	200	220	240	260	280	300				
M12	FB-M12K	80	100	120	140	160	180	200	220	240	260	280	300	320	± 10	80 / 80 / 8	13	19
	FB-M12L	80	100	120	140	160	180	200	220	240	260	280	300	320	± 15	80 / 80 / 8	13	19
M16	FB-M16K	80	100	120	140	160	180	200	220	240	260	280	300	320	± 15	80 / 80 / 10	16	24
	FB-M16L	90	110	130	150	170	190	210	230	250	270	290	310	330	± 20	80 / 80 / 10	16	24
M20	FB-M20K	80	100	120	140	160	180	200	220	240	260	280	300	320	± 15	100/100/12	20	30
	FB-M20L	90	110	130	150	170	190	210	230	250	270	290	310	330	± 20	100/100/12	20	30
M24	FB-M24K ①	80	100	120	140	160	180	200	220	240	260	280	300	320	± 15	100/100/15	24	36
	FB-M24L ①	90	110	130	150	170	190	210	230	250	270	290	310	330	± 20	100/100/15	24	36

① Die Einbauteile FB-M24 K/ L sind nicht Gegenstand der Zulassung.

Bestellbeispiel: FB - DS1 - M12 x 130



Bestellbeispiel: FB - M12 L



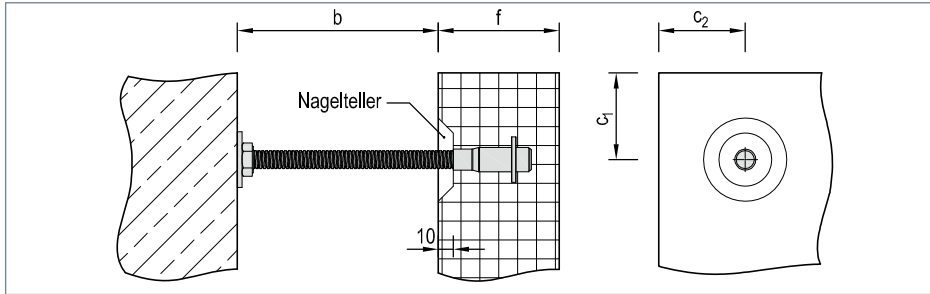
Hinweis

Einzubetonierende Gewindehülsen (z.B. FB-M12L) sollten separat ausgeschrieben werden.



FB-DS1 + FB-M

FB-	Randbedingungen		Mindest- beton- güte	Zuglast F _{Z, Rd} [kN]	Tragfähigkeit (ohne Bewehrung)												
	Platten- dicke f _{min}	Rand- abstand c _{1,min} ; c _{2,min}			Drucklast bei Wandabstand b in mm												
					F _{D, Rd} [kN]												
					60	80	100	120	140	160	180	200	220	240	260	280	300
M12K	70 mm	50 mm	C25/30	3,15	3,15	→											3,15
M12K	85 mm	75 mm	C25/30	3,15	8,54	→					8,54	7,92	7,02	6,25	5,60	5,04	4,55
M12L	100 mm	75 mm	C25/30	8,54	8,54	→					8,54	7,92	7,02	6,25	5,60	5,04	4,55
M16K	80 mm	75 mm	C25/30	6,05	6,05	→											6,05
M16K	100 mm	100 mm	C25/30	6,05	12,13	→											12,13
M16L	120 mm	100 mm	C25/30	12,13	12,13	→											12,13
M20K	100 mm	75 mm	C30/37	8,80	8,80	→											8,80
M20K	120 mm	125 mm	C30/37	8,80	24,93	→											24,93
M20L	140 mm	125 mm	C30/37	24,93	24,93	→											24,93
M24K	100 mm	100 mm	C30/37	8,80	8,80	→											8,80
M24L	140 mm	150 mm	C30/37	24,93	24,93	→											24,93



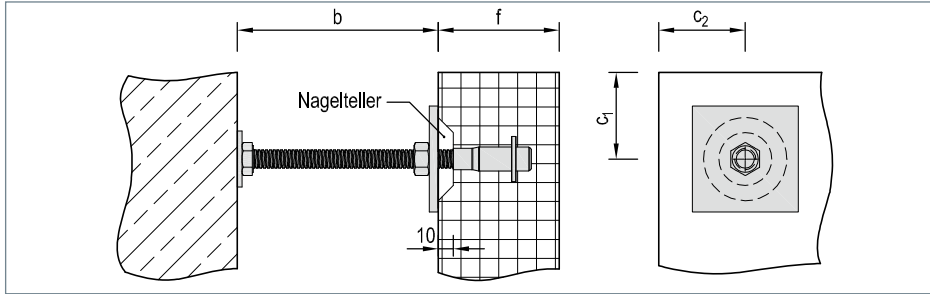
Lieferumfang

- Druckschraube

◀ FB-DS1: Einbauzustand

FB-DS2 + FB-M

FB-	Tragfähigkeit (mit Mindestbewehrung Q188 + Druckplatte)																
	Randbedingungen		Mindest- beton- güte	Zuglast $F_{Z,Rd}$ [kN]	Drucklast bei Wandabstand b in mm												
	Platten- dicke f_{min}	Rand- abstand $c_{1,min}; c_{2,min}$			$F_{D,Rd}$ [kN]												
					60	80	100	120	140	160	180	200	220	240	260	280	300
M12K	70 mm	285 mm	C25/30	3,15	12,84	→		12,84	11,64	10,20	8,97	7,92	7,02	6,25	5,60	5,04	4,55
M12L	100 mm	350 mm	C25/30	8,54	19,55	17,28	15,18	13,30	11,64	10,20	8,97	7,92	7,02	6,25	5,60	5,04	4,55
M16K	80 mm	250 mm	C25/30	6,05	12,64	→											12,64
M16L	120 mm	350 mm	C25/30	12,13	30,97	→		30,97	29,43	26,75	24,28	22,04	20,02	18,21	16,59	15,16	13,88
M20K	100 mm	375 mm	C30/37	8,80	22,91	→											22,91
M20L	140 mm	500 mm	C30/37	24,93	49,20	→				49,20	45,94	42,55	39,39	36,45	33,73	31,24	28,95



Lieferumfang

- Druckschraube
- Druckplatte
- SKM DIN EN ISO 4032 (DIN 934)

◀ FB-DS2: Einbauzustand

Seite	Thema
28, 30ff	Bei Zuglasten ist eine Sogsicherung am Ort beton einzuplanen. (z.B. FB-DZA ; FB-ZH)

Ausschreibungstext

...Stück. MOSO® Fertigteilbefestigung FB-DS1¹⁾-M12²⁾x130³⁾ als Zubehör für Betonfertigteilfassadenplatten liefern und fachgerecht einbauen.

¹⁾ Ausführung gem. Tabelle
²⁾ Gewindegröße gem. Tabelle
³⁾ Gewindelänge gem. Tabelle