



MODERSOHN
Stainless Steel

www.modersohn.eu

MOSOTHERM - Thermische Trennung für Fassadensysteme



In Zukunft mit neuen Werkstoffen, zum Beispiel „Lean Duplex“

M-SYSTEM Mauerwerk



Verehrte Kunden, liebe Geschäftsfreunde, willkommen bei M-SYSTEM Mauerwerk, einem Unternehmensbereich der Wilhelm Modersohn GmbH & Co. KG!

Wir möchten uns Ihnen als zuverlässiger und kompetenter Partner in allen Fragen rund um das Thema thermische Trennung und reduzierte Wärmeübergänge für Fassadenbefestigungssysteme aus Edelstahl Rostfrei vorstellen. Und das dürfen Sie ruhig wörtlich nehmen, denn hohe Qualität ist für uns eine Selbstverständlichkeit. Deshalb haben wir in Kooperation mit den Chemikern der fischerwerke einen Dämmstoff entwickelt, der nicht nur Wärmeübergänge reduziert, sondern auch in der Lage ist, Druck- und Querkkräfte bei Fassadenbefestigungen zu übertragen.

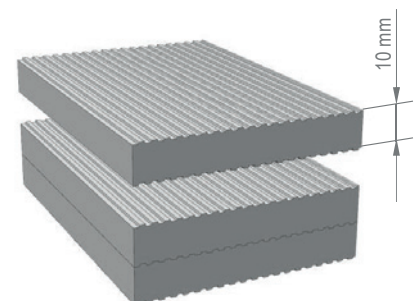
Neben der vorgestellten Produktneuheit MOSOTHERM sind wir auch für alle Sonderlösungen in Edelstahl Rostfrei gern Ihr Ansprechpartner.

Telefon +49 5225 87 99-0 • Telefax +49 5225 87 99-97
E-Mail: info@modersohn.de
www.modersohn.eu

Verwendung und Anwendung von MOSOTHERM

MOSOTHERM ist ein Dämmsystem zur Reduzierung von Wärmebrücken im Bereich von Fassadenbefestigungssystemen. Realisierbar ist dies durch einen kriech- und druckbeständigen glasfaserverstärkten Kunststoff, demnächst auch mit bauaufsichtlicher Zulassung, der entgegen einer mit Beton vergleichbaren Druckfestigkeit durch einen mit Leichthochlochziegeln vergleichbarem Wärmeleitwert überzeugt.

Durch die hohe Festigkeit des Materials ergeben sich auch für andere Anwendungsfälle Einsatzmöglichkeiten, wie z.B. die Ausführung druckfester Dämmebenen in Hochlastbereichen. Produktstudien zu diesen und weiteren Anwendungs- und Einsatzbereichen werden zurzeit durch die W. Modersohn GmbH & Co. KG initiiert.



▲ Profilierte, gestapelte Dämmplatten -
verfügbar in Plattenstärken
von 5 mm und 10 mm

W. Modersohn GmbH & Co. KG

Industriestr. 23 • 32139 Spenge • Telefon: +49 5225 87 99-0 • Telefax: +49 5225 87 99-97

E-Mail: info@modersohn.de • www.modersohn.eu

www.facebook.de/modersohn.gmbh

Nachhaltig,
 Energiesparend und
 Umweltschonend bauen!

SYSTEM
Fassadenbefestigungen



MODERSOHN
Stainless Steel



Erfahrung & Know-How



Das Unternehmen

1970:
Firmengründung durch Wilhelm Modersohn sen. Begonnen wurde mit dem MU-Anker für Betonfertigteillfassaden.

1974:
Anmietung von Büro- und Lagerräumen.

1979:
Anmietung eines leerstehenden Fabrikgebäudes.

1984:
Eigene Produktionshalle im Gewerbegebiet.

Ende der 90er Jahre:
Ausbau der Produktionsanlagen, Fertigung von Sonder- und Serienteilen aus Edelstahl Rostfrei für andere Branchen

2000:
Wilhelm Modersohn jun. übernimmt die Geschäftsführung.
Beide Firmenlenker meldeten bis dato über 100 Neuentwicklungen aus dem Bereich der Befestigungstechnik und anderen Branchen beim Patentamt in München an. Für zahlreiche Anmeldungen wurde auch Patentschutz erteilt.

2008 / 2009:
Neues Verwaltungsgebäude für den Service Center Vertrieb und die Arbeitsvorbereitung, Produktionserweiterung, 2.500 qm große Versandhalle.

2010 - 2013:
Ausbau der Glasperlenstrahlanlagen mit 3 Strahlräumen; Erweiterung der Produktions-, Lager- und Sozialraumflächen; Erweiterung der Schweißarbeitsplätze auf 20 Schweißer.

2014:
Dipl.-Ing. Jürgen Matzelle wird zum 2. Geschäftsführer ernannt. Er ist neben der Tätigkeit als Tragwerksplaner auch Schweißfachingenieur.

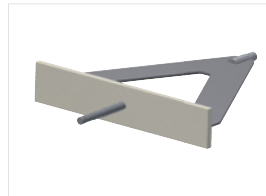
2015:
Ausbau des Verwaltungsgebäudes an der Industriestraße.

2016:
Bezug des neuen Verwaltungsgebäudes.

2017-2019:
Kauf des Aldi-Gebäudes in der Nachbarschaft, für die Kleinteillagerung. Erweiterung des Frei- und Vormateriallagers; Investition in neue Wasserstrahlschneid-Anlage und 10 kW Faserlaserschneid-Anlage.

2019:
Neubau einer Oberflächenbearbeitungshalle. Weitere Investitionen in Maschinen und Anlagen.

Technische Details

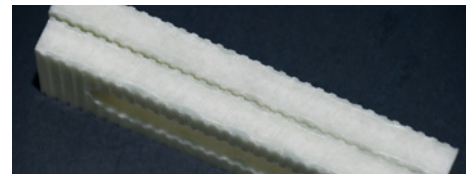


▲ MOSO® Gerüsthalteanker GA-Q



▲ MOSO® Einzelkonsolanker EK-G

Weitere Verwendungs- und Anwendungsbeispiele

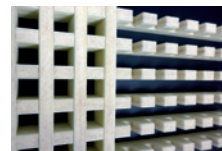


▲ Die 4000 mm langen Platten sind mittels ineinandergreifender Profilierung stapelbar

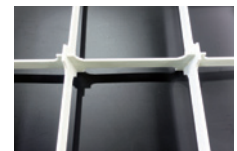
Produkt-Info MOSOTHERM

Die nachfolgend genannten Werte wurden mit einer Plattenstärke von 10 mm ermittelt:

- Material: Glasfaserverstärkter Kunststoff (GFK)
- Farbe: GFK-Natur
- Hohlglaskugelananteil im Harz: 40 Vol.-%
- Dichte: 1.250 kg/m³*
- Wasseraufnahme: <5,0 % **
- Wärmeleitwert: 0,14 W/mK ***
- Beständigkeiten: frost- und taubeständig ****
- Temperaturbereich: +80°C bis -40°C ****
- Druckfestigkeit: siehe Tabelle 1 ****
- Plattenformat: 4000/520/10 mm und 4000/520/5 mm (Zuschnitte gemäß Kundenwunsch)



▲ Individuelle Verarbeitung auch für Sonderanfertigungen



▲ Flexible Bohrungen und Zuschnitte durch Wasserstrahlschneiden

Leistungsmerkmale MOSOTHERM

Belastungsart	Übertragung	Belastungsdauer	Charakteristische Drucktragfähigkeit σ_{RK} [N/mm²]	Bemessungswert σ_{RD} Drucktragfähigkeit $\sigma_{RK}/1,4$ [N/mm²]
Druck	vollflächig □ 60x60 mm	kurz	100	71,43
		lang	50	35,71
	teillflächig Ø 10 mm	kurz	60	42,86
		lang	30	21,43

Tabelle 1

* Schwankungen von +/- 10 % aufgrund von Rohstoffschwankungen möglich

** Ermittelt durch Untersuchungen der fischerwerke GmbH & Co. KG

*** Wärmeleitwert ermittelt durch das Fraunhofer Institut im Auftrag der Wilhelm Modersohn GmbH & Co. KG




**** Vorläufige Werte gemäß Zwischenbericht der MPA Universität Stuttgart, Prof. Dr.-Ing. Hofmann vom 10. April 2018

W. Modersohn GmbH & Co. KG

Industriestr. 23 • 32139 Spenge • Telefon: +49 5225 87 99-0 • Telefax: +49 5225 87 99-97

E-Mail: info@modersohn.de • www.modersohn.eu

f www.facebook.de/modersohn.gmbh

 **Nachhaltig,**
 **Energiesparend und**
 **Umweltschonend bauen!**

SYSTEM
Fassadenbefestigungen