



MODERSOHN
Stainless Steel

www.modersohn.eu

Mauerwerksabfangungen

bauaufsichtlich zugelassen - sprechen Sie uns an!

In Zukunft mit neuen Werkstoffen, zum Beispiel „Lean Duplex“

M-SYSTEM Mauerwerk



Verehrte Kunden, liebe Geschäftsfreunde, willkommen bei M-SYSTEM Mauerwerk, einem Unternehmensbereich der Wilhelm Modersohn GmbH & Co. KG!

Wir möchten uns Ihnen als zuverlässiger und kompetenter Partner in allen Fragen rund um das Thema Edelstahl Rostfrei vorstellen. Und das dürfen Sie ruhig wörtlich nehmen, denn hohe Qualität ist für uns eine Selbstverständlichkeit.

Das Unternehmen wurde 1970 von Wilhelm Modersohn sen. gegründet und beschäftigt zur Zeit ca. 130 Mitarbeiter. Neben den vorgestellten Produktgruppen sind wir für alle Sonderlösungen in Edelstahl Rostfrei gern Ihr Ansprechpartner.

Telefon +49 5225 87 99-0 • Telefax +49 5225 6710

E-Mail: info@modersohn.de

www.modersohn.eu

Leistungsprofil M-SYSTEM Mauerwerk

Mauerwerksbefestigungen

- MOSO® Mauerwerkfassadenbefestigungen
- MOSO® Mauerwerksbewehrungen für Mauerwerkfassaden
- MOSO® Fertigteilsturzbefestigungen für Mauerwerkfassaden
- MOSO® Gerüstverankerungen für Mauerwerkfassaden

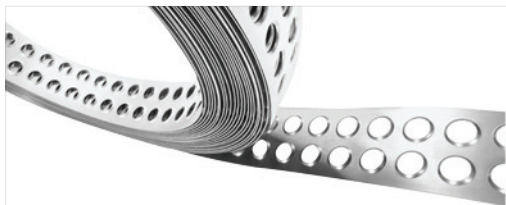
- Bolzen-Spreizanker
- Hinterschnittanker
- Verbundmörtelsysteme
- Fassaden- bzw. Rahmendübel

Normteile aus Edelstahl Rostfrei

- Metrische Schrauben
- Muttern, U-Scheiben, Sicherungsscheiben
- Gewindestangen bis 3 m Länge
- Sondergewindeteile

Dübelssysteme aus Edelstahl Rostfrei

- Luftschichtanker



▲ Das MOSO® Lochband



Die Vorteile von Lean Duplex Rostfrei, z.B. Wst. 1.4362 gegenüber 1.4571 (A5) oder 1.4404 (A4L), lassen sich auf folgende vereinfachte Beschreibungen reduzieren:

- Mehr Planungssicherheit: Deutlich niedrigerer Legierungsanteil an Nickel und Molybdän, damit preiswerter und höhere Preisstabilität aufgrund relativ niedriger Legierungszuschläge
- Doppelt so hohe Grundfestigkeit, auch im geschweißten Zustand
- Bessere Korrosionsbeständigkeit, u.a. bei chlorid-induzierter Spannungsriss- u. Lochkorrosion
- Geringere Wärmedehnung bei gleicher Wärmeleitfähigkeit
- Günstigere Dauerschwingfestigkeit
- Höhere E-Modulwerte (Bleche von Modersohn gemäß MPA-Prüfung ≥ 200 kN) als bei dem austenitischen Gefüge (lt. Bauzulassung nur 170 kN)

W. Modersohn GmbH & Co. KG

Industriestr. 23 • 32139 Spenge • Telefon: +49 5225 87 99-0 • Telefax: +49 5225 6710

E-Mail: info@modersohn.de • www.modersohn.eu

www.facebook.de/modersohn.gmbh



LEAN DUPLEX STAHL
Die bessere Alternative

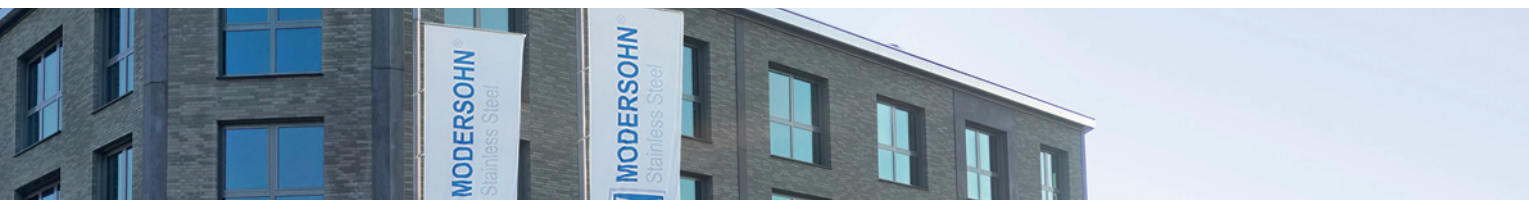
SYSTEM
Fassadenbefestigungen
Mauerwerk



MODERSOHN
Stainless Steel



Erfahrung & Know-How



Das Unternehmen

1970:

Firmengründung durch Wilhelm Modersohn sen. Begonnen wurde mit dem MU-Anker für Betonfertigteilefassaden.

1974:

Anmietung von Büro- und Lagerräumen.

1979:

Anmietung eines leerstehenden Fabrikgebäudes.

1984:

Eigene Produktionshalle im Gewerbegebiet.

Ende der 90er Jahre:

Ausbau der Produktionsanlagen, Fertigung von Sonder- und Serienteilen aus Edelstahl Rostfrei für andere Branchen

2000:

Wilhelm Modersohn jun. übernimmt die Geschäftsführung. Beide Firmenlenker meldeten bis dato über 100 Neuentwicklungen aus dem Bereich der Befestigungstechnik und anderen Branchen beim Patentamt in München an. Für zahlreiche Anmeldungen wurde auch Patentschutz erteilt.

2008 / 2009:

Neues Verwaltungsgebäude für den Service Center Vertrieb und die Arbeitsvorbereitung, Produktionserweiterung, 2.500 qm große Versandhalle.

2010 - 2013:

Ausbau der Glasperlenstrahlanlagen mit 3 Strahlräumen; Erweiterung der Produktions-, Lager- und Sozialraumflächen; Erweiterung der Schweißarbeitsplätze auf 20 Schweißer.

2014:

Dipl.-Ing. Jürgen Matzelle wird zum 2. Geschäftsführer ernannt. Er ist neben der Tätigkeit als Tragwerksplaner auch Schweißfachingenieur.

2015:

Ausbau des Verwaltungsgebäudes an der Industriestraße.

2016:

Bezug des neuen Verwaltungsgebäudes.

2017-2019:

Kauf des Aldi-Gebäudes in der Nachbarschaft, für die Kleinteillagerung. Erweiterung des Frei- und Vormateriallagers; Investition in neue Wasserstrahlschneid-Anlage und 10 kW Faserlaserschneid-Anlage.

2019:

Neubau einer Oberflächenbearbeitungshalle. Weitere Investitionen in Maschinen und Anlagen.

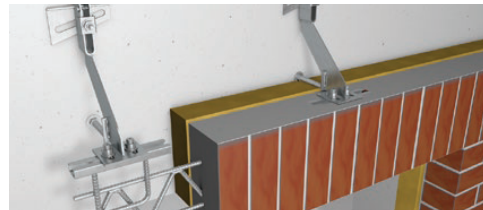
Produktbeispiele



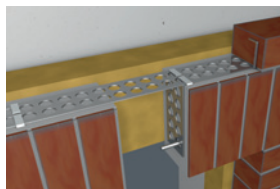
▲ Einzelkonsolanker EK-U



▲ Winkelkonsolanker WK-D



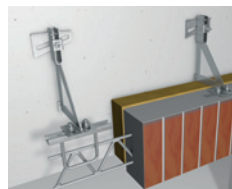
▲ MOSO® Fertigteilbefestigung FB-D mit justierbarer Druckschraube



▲ MOSO® Lochband - Bewehrung von der Rolle



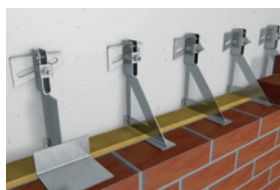
▲ Wandabfangung mit dem MOSO® Einzelkonsolanker EK-D



▲ Sturzabfangung mit MOSO® Fertigteilbefestigung FB-U



▲ Halterung mit MOSO® Fertigteilbefestigung FB-ZK



▲ MOSO® Einzelkonsolanker EK-W, als Anfangsanker nach einer Dehnfuge



▲ MOSO® Einzelkonsolanker EK-S für große Lasten



▲ Windpostanker WIPO als Unterbau zum Halten der Vorsatzschale



▲ Wandabfangung mit dem MOSO® Einzelkonsolanker EK-M



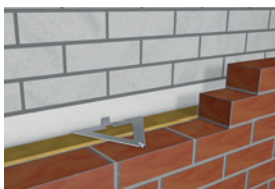
▲ Wandabfangung mit MOSO® Winkelkonsolanker WK-D



▲ Ungezieferschutz



▲ Wandabfangung mit MOSO® Winkelkonsolanker WK-N



▲ Verankerung mit MOSO® Gerüstanker GA-Q



▲ Fassadenbefestigung optimiert zur Wärmedämmung

W. Modersohn GmbH & Co. KG

Industriestr. 23 • 32139 Spenge • Telefon: +49 5225 87 99-0 • Telefax: +49 5225 6710
E-Mail: info@modersohn.de • www.modersohn.eu

